

Сообщение о возможном установлении публичного сервитута

Заявитель: Общество с ограниченной ответственностью «Газпром газораспределение Томск» (ИНН 7017203428, ОГРН 1087017002533).

Наименование уполномоченного органа, которым рассматривается ходатайство об установлении сервитута: мэрия города Новосибирска.

Цель установления публичного сервитута: эксплуатация линейного объекта системы газоснабжения «Газопровод к нежилому зданию, расположенному по адресу: Новосибирская область, г. Новосибирск, Северный проезд 41/3 (код объекта Н-ТП/С-696)».

Местоположение земель, в отношении которых испрашивается публичный сервитут: земли, государственная собственность на которые не разграничена, в границах кадастрового квартала 54:35:052005, площадью 16 кв. м.

Адрес, по которому заинтересованные лица могут ознакомиться с поступившим ходатайством об установлении публичного сервитута и прилагаемым к нему описанием местоположения границ публичного сервитута, подать заявление об учете прав на земельные участки:

Департамент строительства и архитектуры мэрии города Новосибирска:

МБУ «ИГП», 630098, г. Новосибирск, Красный проспект, 50, каб. 409, тел. 2275245.

Срок подачи заявлений об учете прав на земельные участки: в течение пятнадцати дней со дня опубликования сообщения о возможном установлении публичного сервитута, а именно с 22.07.2024 г. по 05.08.2024 г.

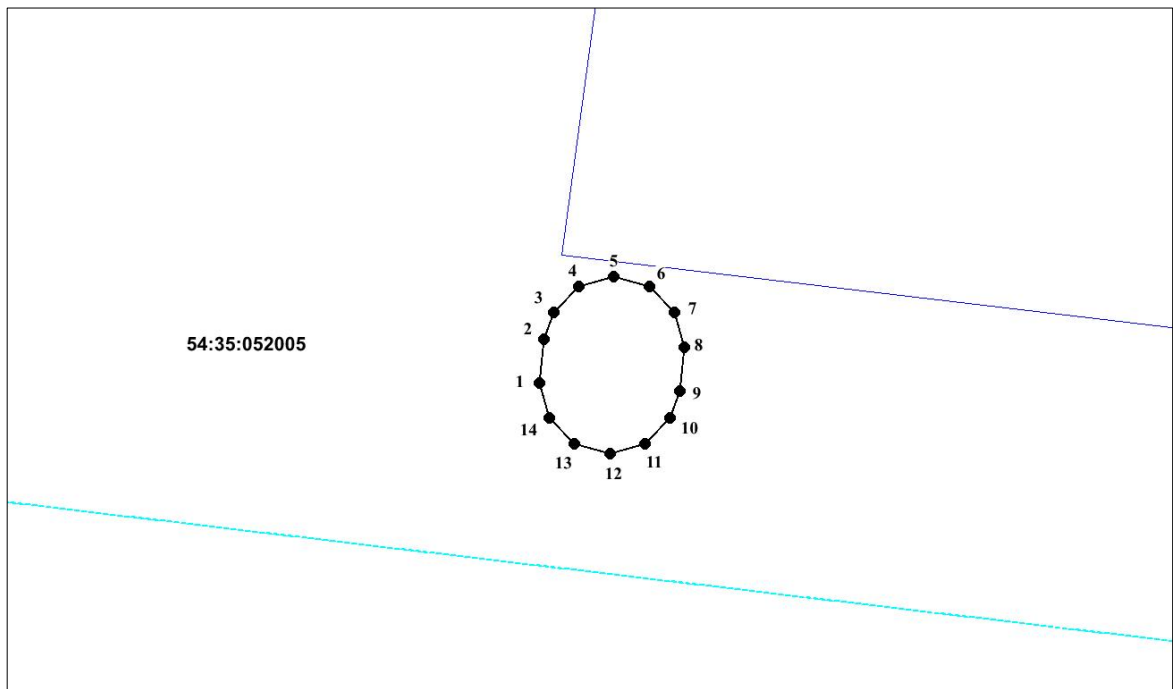
Время приема заинтересованных лиц для ознакомления с поступившим ходатайством об установлении публичного сервитута: ежедневно (за исключением выходных дней) с 9:00 до 13:00, с 14:00 до 16:00 по местному времени.

Официальный сайт в информационно-телекоммуникационной сети «Интернет», на котором размещается сообщение о поступившем ходатайстве об установлении публичного сервитута:

- официальный сайт города Новосибирска: <https://novo-sibirsk.ru>.

Размещение сообщения о возможном установлении публичного сервитута на информационных щитах в границах Кировского района.

Схема границ публичного сервитута на кадастровом плане территории



Условные знаки и обозначения:

- проектируемые границы публичного сервитута;
- границы земельных участков;
- границы кадастровых кварталов;
- 1 - характерная точка сервитута и ее номер.

Площадь сферы действия публичного сервитута: 16 кв. м		
Обозначение характерных точек границ	Координаты, м	
	X	Y
1	2	3
1	478762,51	4198109,04
2	478763,76	4198109,17
3	478764,54	4198109,43
4	478765,27	4198110,16
5	478765,54	4198111,16
6	478765,27	4198112,16
7	478764,54	4198112,89
8	478763,54	4198113,16
9	478762,28	4198113,03
10	478761,51	4198112,77
11	478760,78	4198112,04
12	478760,51	4198111,04

1	2	3
13	478760,78	4198110,04
14	478761,51	4198109,31